

第 57 回 グループホームふるさと桜 運営推進会議 会議録

開催日時	令和 6 年 4 月 26 日(金) 14:00～15:00	
開催場所	グループホームふるさと桜 1階多目的室	
出席者	中西様、友野様(家族様代表) 石坂様(知見を有する者) 片桐様(東垂水あんしんすこやかセンター) 大田(管理者)	
議題	1	運営状況
	2	事故とヒヤリハットの報告・誤薬を防止するための取り組み
	3	利用者様の日頃の生活状況
	4	その他
議事	<p>1.運営状況について(別紙資料参照) 現在、18名在籍されており、満床となっております。食事が摂れなくなった方が入院となり、退院することが難しくなったため、退居となりました。その後、1名女性の方がご入居されております。平均年齢は86.9歳。平均介護度は2.72となっております。現在入院されている方が1名おられ、入院の理由は脳出血です。</p> <p>2 事故・ヒヤリハットの報告 3月に発生した事故の内、受傷に関する事故が6件発生しております6件すべて同一のご入居者であり、以前から内出血が多くできています。ベッド柵やテーブルなど受傷しやすい箇所へ保護材を設置し、対応をさせていただきました。結果、4月に入り内出血などの受傷の報告は上がっておりません。</p> <p>3. 入居者様の日頃の生活状況 毎月実施しております、音楽療法やフラワーアレンジメントなどは継続して開催しております。44月に入り、桜も満開になりましたので、垂水区内の公園などへ花見に出かけました。気候も良く、久しぶりの外出に皆様喜ばれておりました。</p> <p>4.その他 ・第3者評価について 3月14日第3者評価を受けております。現在改善計画を検討しております。評価機関より、以前行事にご家族の参加が多くあったので、感染症も落ち着いてきているため、再開を検討してはどうかとの意見を頂いています。コロナウイルスの流行前には、施設内行事や外出行事などへご家族の参加を募っていました。再開を検討し、ご家族と一緒に過ごす時間を提供できるよう努めてまいります。</p> <p>中西様より:第3者評価の報告の中で、職員より『残業が多すぎる』との意見がありますが、どのような状況でしょうか？ ⇒大田より:昨年度1年を通じ、人員が不足気味の時期が長くありました。その間、時間外労働が多くなっていた状況です。今年2月ごろより、派遣職員も含めた入職を進めており、人員に関しては充足してきています。まだ、業務内容や支援内容を習得できていない職員もいますが、時間外労働も含め、職場環境として改善できていると思います。</p> <p style="text-align: right;">◎次回開催予定:令和6年6月28日(金)14:00～15:00</p>	

# グループホームふるさと桜 入居者様状況

令和6年4月26日現在

入居者様  
在籍人数

ユニット	在籍人数
八重	9名
枝垂	9名
全体	18名

性別

ユニット	男性	女性
八重	1名	8名
枝垂	0名	9名
全体	1名	17名

平均年齢

ユニット	男性	女性	合計
八重	80.0	90.3	89.1
枝垂		84.8	84.8
全体	80.0	87.4	86.9

介護度別  
人数

ユニット	要支援2	要介護1	要介護2	要介護3	要介護4	要介護5
八重	0	2	2	1	4	0
枝垂	0	2	2	2	3	0
全体	0	4	4	3	7	0
平均	2.72					

入居期間  
別人数

	1年未満	1～3年	3～5年	5年以上
八重	0	4	3	2
枝垂	1	4	2	2
全体	1	8	5	4

障害高齢  
者日常生活  
自立度  
別人数

	J	A1	A2	B1	B2	C1	C2
八重	0	1	4	0	4	0	0
枝垂	0	0	5	0	4	0	0
全体	0	1	9	0	8	0	0

認知症高  
齢者日常  
生活自立  
度別人数

	I	II a	II b	III a	III b	IV	V
八重	0	2	3	2	0	2	0
枝垂	1	0	4	2	0	2	0
全体	1	2	7	4	0	4	0

空床延べ  
日数

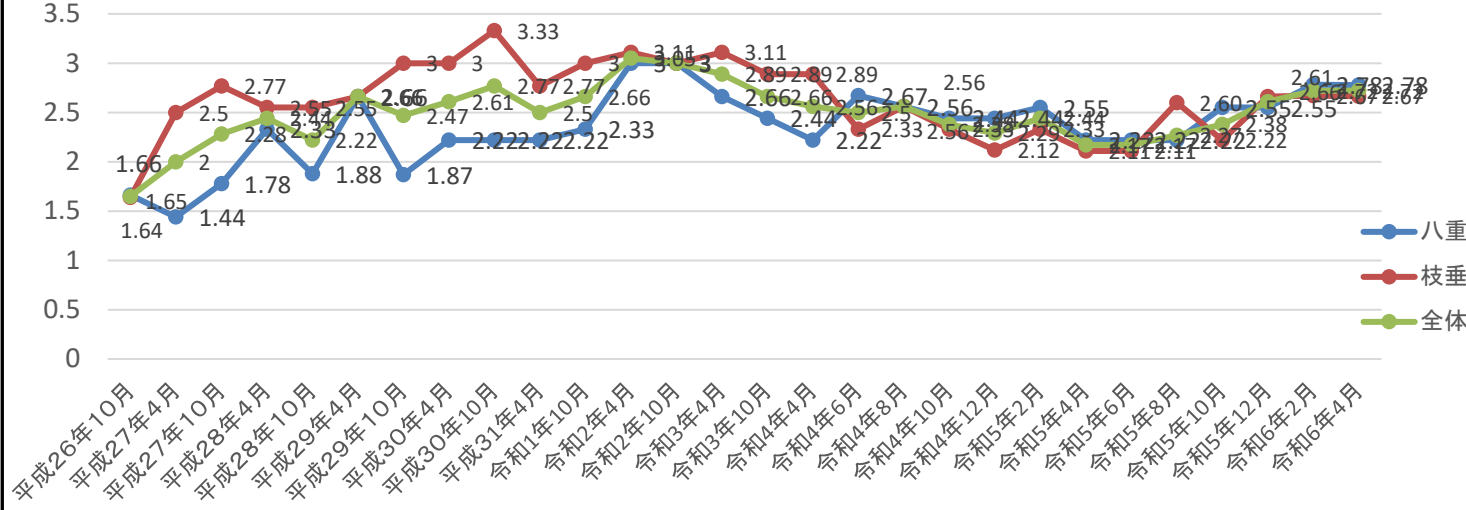
	八重	枝垂	合計
入院	18	5	23
完全空床	0	8	8

	在籍月	8月	10月	12月	令和5年 2月	4月	6月	8月	10月	12月	令和6年 2月	4月
平均年齢	八重	88.1	87.5	88	89.3	88.1	88.1	88.2	88.4	88.7	89.1	89.1
	枝垂	86.1	86.7	86.8	87	86	85	85.1	85.3	85.3	85.9	84.8
	全体	87.1	87.1	87.4	87.6	87.1	86.6	86.7	86.9	87.1	87.4	86.9
平均介護 度	八重	2.56	2.44	2.44	2.55	2.22	2.22	2.22	2.55	2.55	2.78	2.78
	枝垂	2.56	2.12	2.33	2.33	2.11	2.11	2.33	2.22	2.66	2.67	2.67
	全体	2.56	2.29	2.38	2.44	2.17	2.17	2.27	2.38	2.61	2.72	2.72

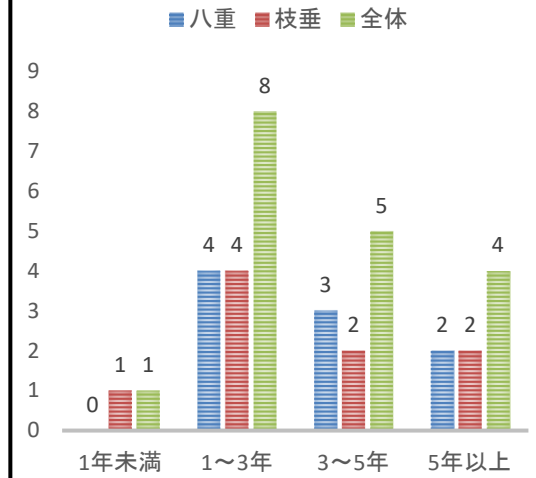
入居・退  
居の状況

	令和6年度
入居	1
退居	1

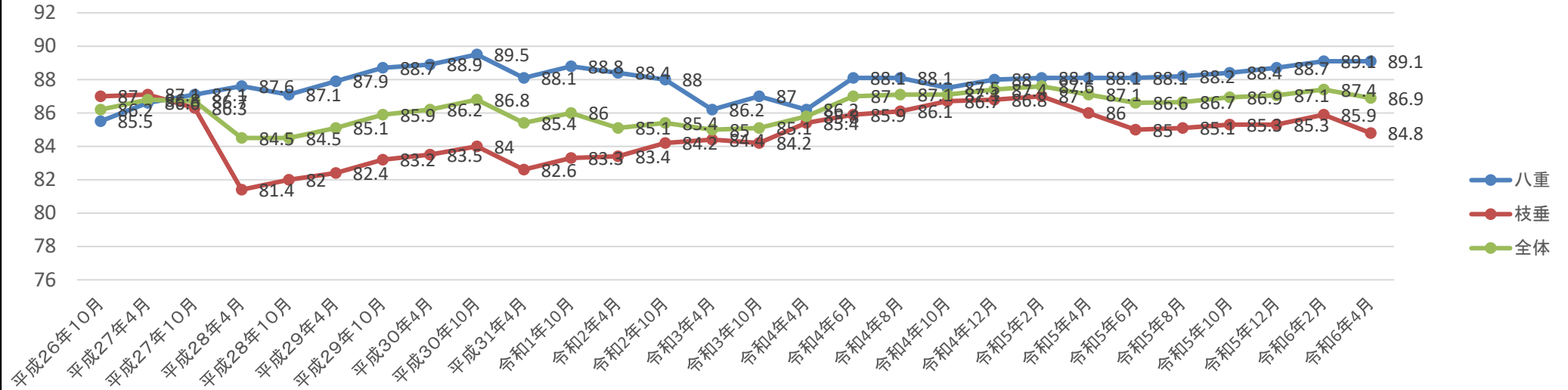
### 入居者平均介護度推移



### 入居期間別人数



### 平均年齢推移



# 事故報告・ヒヤリハット報告状況

(令和6年3月～令和6年4月)

		事故報告					ヒヤリハット						
		転倒	転落	受傷	薬関連	その他	転倒	転落	受傷	薬関連	ベッドブレーキ	ベッド柵	その他
3月	八重	1	0	6	2	1	1	0	1	2	2	0	4
	枝垂	0	0	0	0	0	0	1	0	1	0	2	1
	合計	1	0	6	2	1	1	1	1	3	2	2	5

		事故報告					ヒヤリハット						
		転倒	転落	受傷	薬関連	その他	転倒	転落	受傷	薬関連	ベッドブレーキ	ベッド柵	その他
4月	八重	0	0	0	1	0	0	0	0	0	0	0	0
	枝垂	1	0	1	0	0	0	0	0	0	0	0	0
	合計	1	0	1	1	0	0	0	0	0	0	0	0

3月に1階のユニットにて同じ入居者の内出血発見が6件発生しています。保護材を使用するなどの対応で4月に入り内出血の発生はおさまっている状況です。また、ヒヤリハットにおいて、ベッドのブレーキ忘れや柵のつけ忘れがありました。原因としては職員の確認不足であり、新しい職員が増えているため、リネン交換後確認などを徹底してまいります。

