

第37回 グループホームふるさと桜 運営推進会議 会議録

開催日時	令和2年12月31日(木)	
開催場所	グループホームふるさと桜	
出席者	中西様(家族代表) 三浦様(家族代表) 西澤様(地域代表) 吹田様(地域代表) 財原様(地域代表) 石坂様(知見を有する者) 山崎様(地域包括支援センター) 大貫(施設長) 大田(管理者)	
議題	1	運営状況
	2	入居者様の日頃の生活状況
	3	地域との交流について
	4	
	5	
議事	<p>※新型コロナウイルス感染拡大を受け、今回の運営推進会議は集まっていた開催は中止とし、書面での状況報告とさせていただきます。</p> <p>1・2、運営状況について、管理者より報告。(別紙資料参照) ・現在18名の在籍ですが、1名の方が入院となっています。今後、継続した医療行為が必要な状況となっており、解約の相談をさせて頂いております。 ・新型コロナウイルス感染拡大、寒波の到来の為、外出行事は実施できていません。出来る限り季節を感じて頂けるよう、この時期の食事レクは鍋を中心にしています。また、各ユニットごとになりましたが、毎年恒例のクリスマス会を開催させて頂きました。</p> <p>3、地域との交流報告について、管理者より報告。 ・新型コロナウイルス感染予防対策として、入居者様の外出を控えており、買い物などの外出は出来ていない状況です。</p> <p>4、その他 ・新型コロナウイルス感染予防対策について 現在、当ホームにおいては面会は中止とさせて頂いており、LINEを使用した、オンライン面会のみでの対応とさせて頂いております。職員は、うがい手洗い、マスク着用などの感染予防に加え、毎日4回以上の体温測定を実施し、自身の健康状態の把握に努めております。ご家族様を始め、関係者の皆様にもご迷惑をおかけしておりますが、感染症が治まるまでの間、ご協力よろしくお願い致します。</p> <p style="text-align: right;">次回開催:2月26日(金)14:00~15:00</p>	

グループホームふるさと桜 入居者様状況

令和2年12月31日現在

入居者様
在籍人数

ユニット	在籍人数
八重	9名
枝垂	9名
全体	18名

性別

ユニット	男性	女性
八重	0名	9名
枝垂	3名	6名
全体	3名	15名

平均年齢

ユニット	男性	女性	合計
八重		88.2	88.2
枝垂	83.4	85.1	84.3
全体	83.4	86.7	85.6

介護度別人数

ユニット	要支援2	要介護1	要介護2	要介護3	要介護4	要介護5
八重	0	2	1	1	3	2
枝垂	0	1	3	1	3	1
全体	0	3	4	2	6	3
平均	3.11					

入居期間別人数

	1年未満	1～3年	3～5年	5年以上
八重	2	3	1	3
枝垂	2	2	2	3
全体	4	5	3	6

障害高齢者日常生活自立度別人数

	J	A1	A2	B1	B2	C1	C2
八重	0	0	6	2	1	0	0
枝垂	0	0	6	2	1	0	0
全体	0	0	12	4	2	0	0

認知症高齢者日常生活自立度別人数

	I	II a	II b	III a	III b	IV	V
八重	0	0	2	6	0	1	0
枝垂	0	0	3	3	1	2	0
全体	0	0	5	9	1	3	0

入院延べ日数

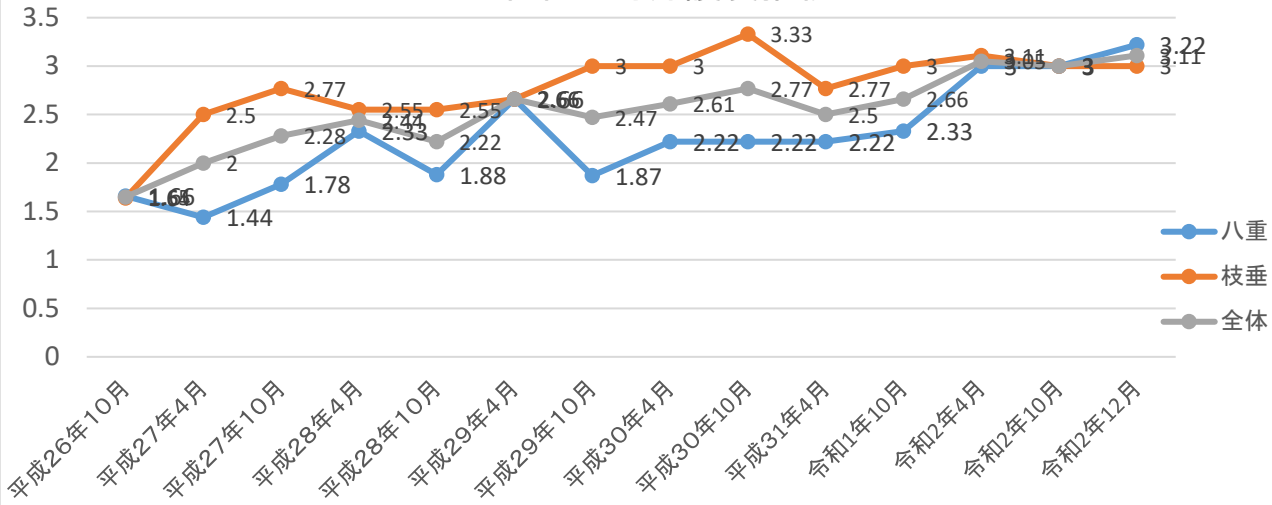
	令和2年度
八重	98
枝垂	60

	在籍月	令和2年4月	6月	8月	10月	12月
平均年齢	八重	88.4	87.2	87.3	88	88.2
	枝垂	83.4	83.4	83.4	84.2	84.3
	全体	85.1	84.7	84.7	85.4	85.6
平均介護度	八重	3.00	3.00	3.00	3.00	3.22
	枝垂	3.11	3.00	3.00	3.00	3.00
	全体	3.05	3.00	3.00	3.00	3.11

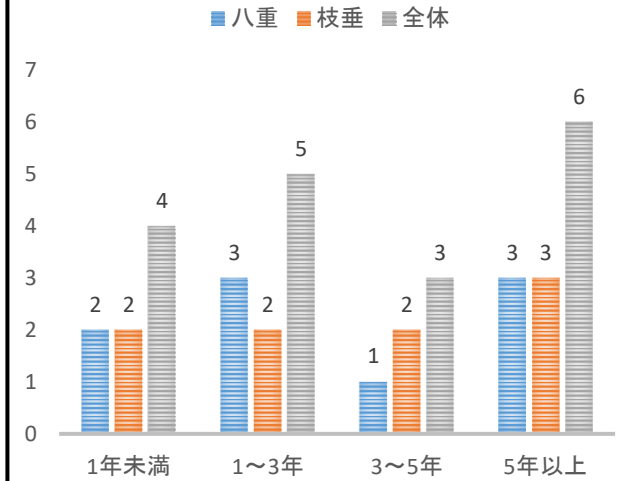
入居・退居の状況

	令和2年度
入居	2
退居	2

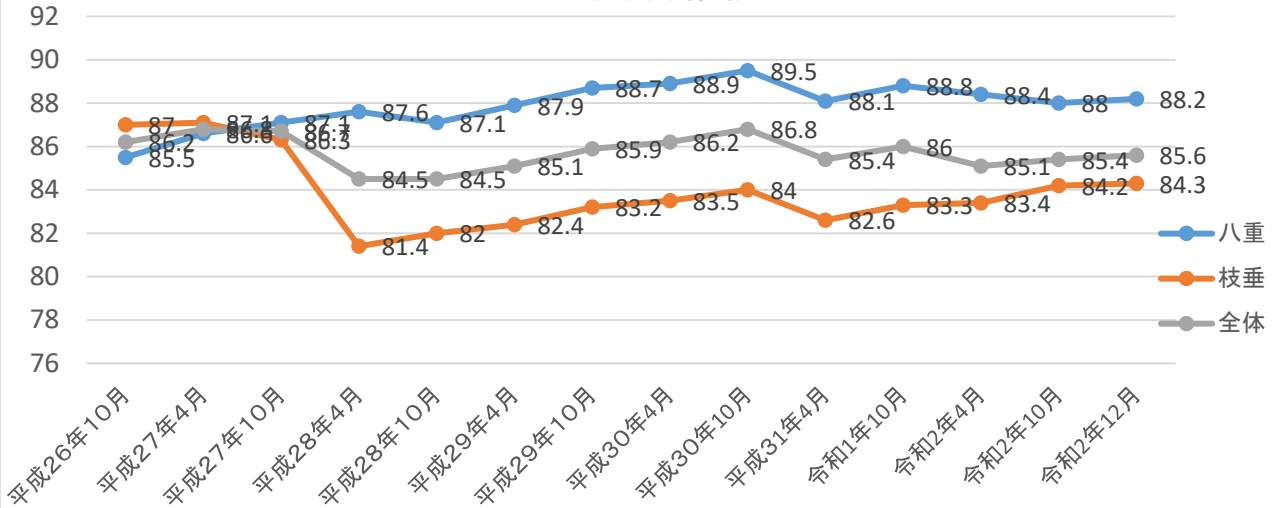
入居者平均介護度推移



入居期間別人数



平均年齢推移



令和2年度 事故報告・ヒヤリハット報告状況

(令和2年11月～令和2年12月)

		事故報告					ヒヤリハット						
		転倒	転落	受傷	薬関連	その他	転倒	転落	受傷	薬関連	ベッドブレイキ	ベッド柵	その他
11月	八重	0	0	1	0	0	1	0	0	1	0	0	1
	枝垂	0	0	1	1	1	0	0	0	2	0	1	0
	合計	0	0	2	1	1	1	0	0	3	0	1	1

		事故報告					ヒヤリハット						
		転倒	転落	受傷	薬関連	その他	転倒	転落	受傷	薬関連	ベッドブレイキ	ベッド柵	その他
12月	八重	4	0	1	2	0	1	0	0	0	0	0	0
	枝垂	0	0	1	0	0	1	0	0	1	0	1	1
	合計	4	0	2	2	0	2	0	0	1	0	1	1

事故に対する対策

・12月に入り、転倒の事故報告が多くなっています。新型コロナウイルス感染予防対策のため、外出する機会が減少したことで、下肢筋力の低下、歩行機能の低下が進行していると考えられます。気候の良い日には法人内での散歩や屋内での運動などを援助し、出来る限り歩行状態の低下が進まないように取り組ませて頂いております。

