

第27回 グループホームふるさと桜 運営推進会議 会議録

開催日時	平成31年4月26日(金) 14:00～15:00	
開催場所	グループホームふるさと桜 1階多目的室	
出席者	瀧原様(入居者代表) 片岡様(家族代表) 森永様(家族代表) 石坂様(知見を有する者) 財原様(地域代表) 石川様(地域包括支援センター) 大貫(施設長) 大田(管理者)	
議題	1	今年度の会議参加メンバーについて
	2	運営状況
	3	入居者様の日頃の生活状況
	4	地域との交流について
	5	会議参加者との意見交換
議事	<p>1、今年度の運営推進会議参加メンバーについて</p> <ul style="list-style-type: none"> <li>・管理者より: 昨年度まで家族代表として参加して頂いていた財原様は、今年度より地域代表として参加して頂きます。また、新しく、家族代表として家族会副会長に就任された、森永様が参加して頂きます。</li> </ul> <p>2・3、運営状況について、管理者より報告。(別紙資料参照)</p> <ul style="list-style-type: none"> <li>・4月に入り、1名の方がご入居され、現在は満床となっています。平均介護度は2.5となっており、新しい入居者様が入居されるごとに、平均介護度も下がってきています。</li> <li>・事故に関して、4月に入り2件の服薬に関する事故が報告されています。2件とも貼り薬の貼り忘れであり、一つ一つの確認作業が出来ていれば、発生しなかった事故と考えられます。再度、薬を取り扱う際の確認事項を徹底していきます。</li> <li>・気候が良くなり、外出をすることが増えてきました。外出行事はもちろんですが、日々の散歩なども増やしていきたいと考えています。</li> </ul> <p>4、地域との交流報告について、管理者より報告。</p> <ul style="list-style-type: none"> <li>・先日、久しぶりにはなりますが、入居者様と一緒に近隣の清掃をさせて頂きました。以前行っていたように、定期的に清掃活動をして行きたいと考えています。</li> </ul> <p>5、意見交換</p> <ul style="list-style-type: none"> <li>・財原様より: 働いていたころ、職場の中で100人に1人は3、4月になると万引きなどの軽犯罪をする人がいた。春になるとこのような行動を起こしやすくなるのでしょうか？ ⇒管理者より: 確証はないですが、今までの経験上、春になると躁鬱状態が顕著に出るようになってきます。</li> <li>⇒石川様より: 地域の方の中にも、この時期になると落ち着かれなくなる方がいます。</li> <li>・片岡様より: 新しい入居者が来られると、そのことが刺激になり、他の入居者への影響も出るのでしょうか？ 管理者より: 入居された本人は、新しい環境での生活になるので、慣れてくるまではソワソワしている方が多いです。また、他の入居者の方も新しい方が来られると、落ち着かれなくなる方がいます。しかし、みんなで参加する音楽療法や外出行事などを繰り返すうちに、皆さん慣れてこられるようです。</li> <li>・施設長より: グループホームにおいて、入居者の方に調理を手伝ってもらう事がありますが、自分の親が他人の作った料理を口にするのに関して、ご家族としては違和感を感じないでしょうか？ ⇒片岡様、森永様より: 特に違和感を感じないです。調理などをさせてもらっている事にはありがたく感じていますので、問題はないと思います。</li> <li>⇒管理者より: 調理前には手洗い、消毒をして頂いており、今後も同様に衛生面には注意しながら継続させていただきます。</li> </ul> <p style="text-align: right;">次回: 6月28日14:00～開催予定</p>	

グループホームふるさと桜 入居者様状況 平成31年4月26日現在

入居者様	性別	
	ユニット	性別
ユニット	在籍人数	性別
八重	9名	男性
八重		女性
枝垂	9名	男性
枝垂		女性
全体	18名	男性
全体		女性

平均年齢	性別			合計
	ユニット	男性	女性	
ユニット	男性	女性	合計	
八重	88.0	88.3	88.1	
枝垂	80.0	85.3	82.6	
全体	84.0	86.8	85.4	

介護度別	介護度					
	ユニット	要支援2	要介護1	要介護2	要介護3	要介護4
ユニット	要支援2	要介護1	要介護2	要介護3	要介護4	要介護5
八重	0	3	2	3	1	0
枝垂	0	2	2	3	0	2
全体	0	5	4	6	1	2
平均	2.5					

障害高齢者日常生活自立度別人数	自立度						
	J	A1	A2	B1	B2	C1	C2
ユニット	J	A1	A2	B1	B2	C1	C2
八重	0	0	7	2	0	0	0
枝垂	0	0	6	3	0	0	0
全体	0	0	13	5	0	0	0

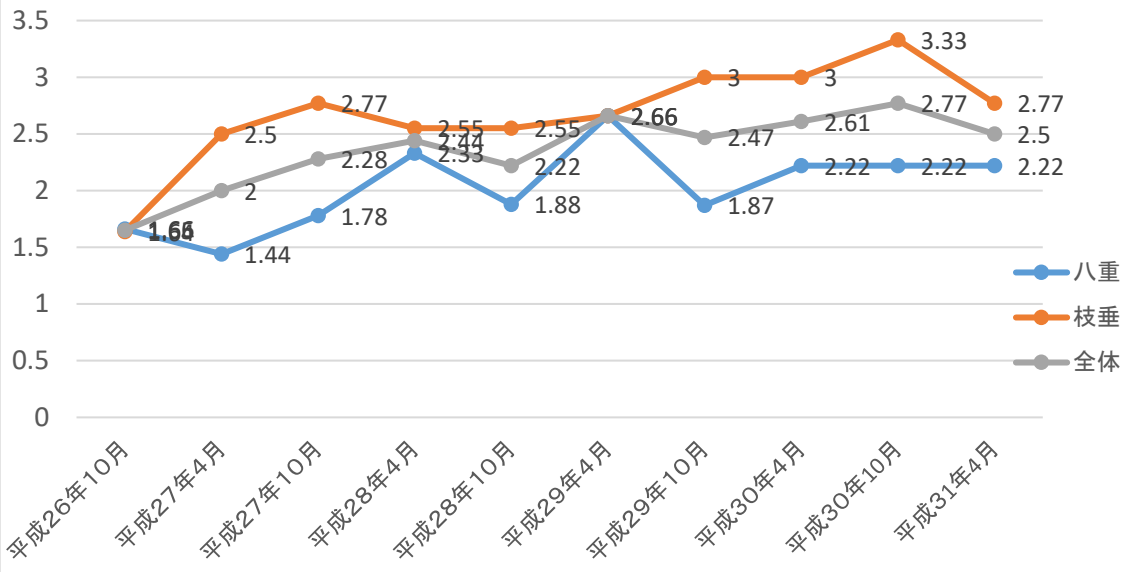
認知症高齢者日常生活自立度別人数	自立度						
	I	II a	II b	III a	III b	IV	V
ユニット	I	II a	II b	III a	III b	IV	V
八重	0	1	1	4	3	0	0
枝垂	0	0	4	1	2	2	0
全体	0	1	5	5	5	2	0

平成31年度の入院延べ日数	平成31年度	
	ユニット	平成31年度
八重	0	
枝垂	0	

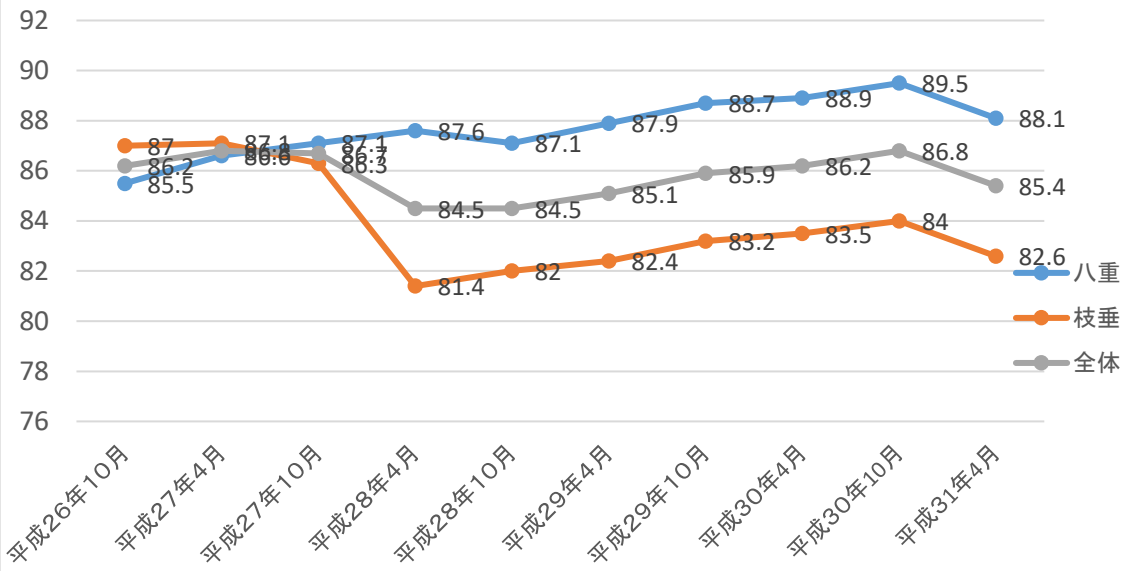
在籍月	平成31年度		
	平成30年12月	平成31年2月	平成31年4月
平均年齢(八重)	87.7	87.9	88.1
平均年齢(枝垂)	84.5	83	82.6
平均年齢(全体)	85.5	85.4	85.4
平均介護度(八重)	2.11	2.22	2.22
平均介護度(枝垂)	3.33	3.11	2.77
平均介護度(全体)	2.72	2.67	2.5

過去2ヶ月間の入居・退居の状況	3月		4月	
	入居	2	1	
退居	1	0		

### 入居者平均介護度推移



### 平均年齢推移



# グループホームふるさと桜 事故報告・ヒヤリハット報告状況

(平成31年3月～平成31年4月26日)

		事故報告				ヒヤリハット			
		転倒・転落	受傷	薬関連	その他	転倒・転落	受傷	薬関連	その他
3月	八重(1階)	0	2	0	0	0	0	1	1
	枝垂(2階)	2	0	0	0	2	0	0	0
	合計	2	2	0	0	2	0	1	1

		事故報告				ヒヤリハット			
		転倒・転落	受傷	薬関連	その他	転倒・転落	受傷	薬関連	その他
4月	八重(1階)	0	0	1	0	0	0	0	2
	枝垂(2階)	1	0	1	0	0	0	1	1
	合計	1	0	2	0	0	0	1	3

## 事故に対する対策

・4月に入り、服薬関係の事故が2件発生しています。2件共に貼り薬の提供忘れであり、一つ一つの確認作業をしっかりと行えば、発生しなかったと思われる内容であった。職員へは、再度、配薬時、服薬介助時の確認作業を正確に行うよう指示をしております。

