

第24回 グループホームふるさと桜 運営推進会議 会議録

開催日時	平成30年10月26日(金) 14:00~15:00	
開催場所	グループホームふるさと桜 1階多目的室	
出席者	瀧原様(入居者代表) 片岡様(家族代表) 財原様(家族代表) 畑様(地域代表) 石坂様(知見を有する者) 木場様(地域包括支援センター) 森田様(地域包括支援センター) 大貫(施設長) 大田(管理者)	
議題	1	運営状況
	2	入居者様の日頃の生活状況
	3	地域との交流について
	4	会議参加者との意見交換
	5	その他
議事	<p>1・2、運営状況について、管理者より報告。(別紙資料参照)</p> <ul style="list-style-type: none"> ・9月に入院されていた方が退居となり、10月2日に新しい入居者様が入居されました。 ・平均の介護度が、若干上がっております。理由としては要介護4の方が入居され、要介護1の方が要介護3へ変更となった為です。 ・事故、ヒヤリハット報告においては、10月に入居された方が、帰宅願望が強く、ユニットの玄関から出る事が続いています。入居され間もない為、所在、行動に注意するとともに、ホームに慣れて頂けるよう支援をして行きます。 ・7月の第3者評価の中で、食事を入居者と職員と一緒に食べる機会を作ってはどうかとの指摘を受けております。職員と検討をした結果、毎週日曜日に鍋や鉄板などを使用したメニューにし、準備や片づけなどを一緒に出来るようにしています。今後も継続をして行き、頻度を増やせるよう検討をして行きます。 <p>3、地域との交流報告について、管理者より報告。</p> <ul style="list-style-type: none"> ・11月11日に、東垂水の地域文化祭があり、当法人も出店をさせて頂く予定です。入居者の方も、参加して頂けるよう調整をして行きます。 <p>4、意見交換</p> <ul style="list-style-type: none"> ・畑様より: 今年も納涼祭に参加させてもらったが、何人ほど来られたのか? ⇒施設長より: 一般の方、入居者様を合わせて350人程度来られました。 ⇒畑様より: その人数は多い方ですか? ⇒施設長より: 年々少なくなっています。以前は、会場内をまっすぐ歩くことが難しいくらい来られていました。 ⇒畑様より: 祭りがあることを地域の方はどうやって知るのですか? ⇒施設長より: チラシを配ったり、地域に掲示させて頂いています。 ⇒畑様より: 他の施設も同じようにされているのですか? ⇒石坂様より: 私の施設では、施設の中のみで開催しており、外の方の来場は無いです。 ⇒施設長より: 当法人では、日頃より車両の運行の数も多く、地域の方に迷惑をかけている。また、自分たちの事業を知ってもらうために地域の方を世継せて頂いています。 ・畑様より: 外国人の介護士はいるのですか? ⇒施設長より: 介護士としてはまだ働いてはいませんが、フィリピンより留学生に来てもらっています。以前は言葉や技術面での不安が大きかったが、介護士不足でもありEPAの制度の利用もしています。介護士の人員不足は今後も続くと思われるので、外国人の労働者も増えると思われます。 <p style="text-align: right;">次回: 12月28日14:00~開催予定</p>	

グループホームふるさと桜 入居者様状況 平成30年10月26日現在

入居者様	性別	
	ユニット	性別
ユニット	在籍人数	性別
八重	9名	男性
八重		女性
枝垂	9名	男性
枝垂		女性
全体	18名	男性
全体		女性

平均年齢	性別			合計
	ユニット	男性	女性	
ユニット	男性	女性	合計	
八重		87.8	87.8	
枝垂	79.5	88.8	84.2	
全体	79.5	88.3	85.4	

介護度別	介護度					
	ユニット	要支援2	要介護1	要介護2	要介護3	要介護4
ユニット	要支援2	要介護1	要介護2	要介護3	要介護4	要介護5
八重	0	4	1	2	2	0
枝垂	0	1	1	4	0	3
全体	0	5	2	6	2	3
平均	2.77					

障害高齢者日常生活自立度別人数	自立度						
	J	A1	A2	B1	B2	C1	C2
ユニット	J	A1	A2	B1	B2	C1	C2
八重	0	0	7	2	0	0	0
枝垂	0	0	6	2	1	0	0
全体	0	0	13	4	1	0	0

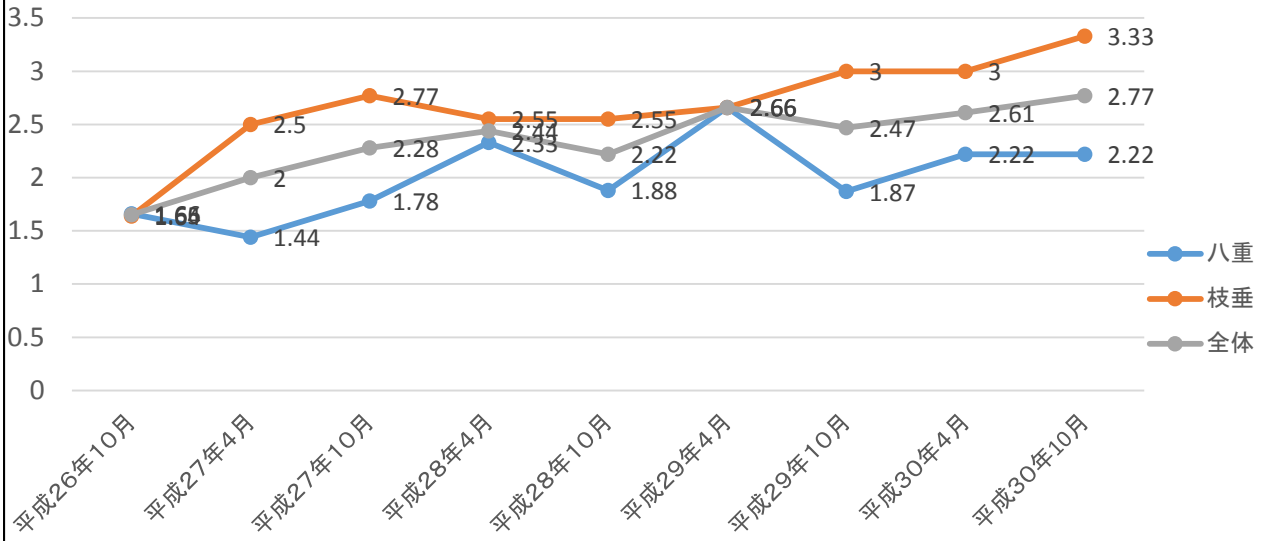
認知症高齢者日常生活自立度別人数	自立度						
	I	II a	II b	III a	III b	IV	V
ユニット	I	II a	II b	III a	III b	IV	V
八重	0	1	4	3	0	1	0
枝垂	0	1	5	3	0	0	0
全体	0	2	9	6	0	1	0

平成30年度の入院延べ日数	平成30年度	
	ユニット	平成30年度
八重	44	
枝垂	0	

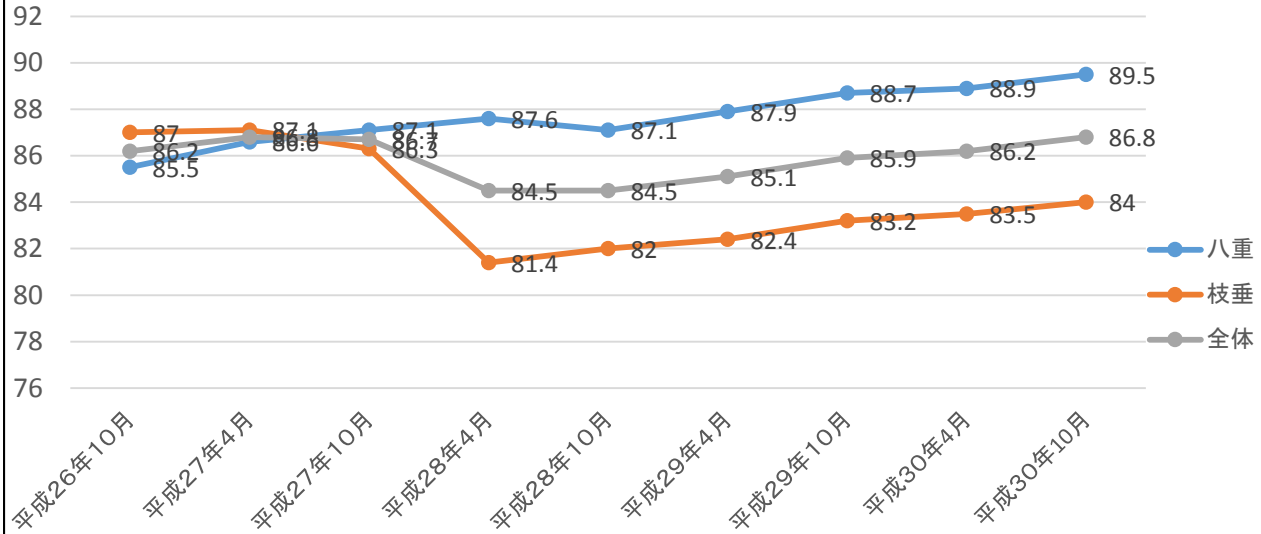
在籍月	平成30年6月	平成30年8月	平成30年10月
平均年齢(八重)	89.5	89.5	87.8
平均年齢(枝垂)	83.9	84	84.2
平均年齢(全体)	86.7	86.8	85.4
平均介護度(八重)	2.44	2.11	2.22
平均介護度(枝垂)	3.00	3.11	3.33
平均介護度(全体)	2.72	2.61	2.77

過去2ヶ月間の入居・退居の状況	9月		10月	
	入居	0	1	0
退居	1	0	0	0

入居者平均介護度推移



平均年齢推移



グループホームふるさと桜 事故報告・ヒヤリハット報告状況

(平成30年9月～平成30年10月26日)

		事故報告				ヒヤリハット			
		転倒・転落	受傷	薬関連	その他	転倒・転落	受傷	薬関連	その他
9月	八重(1階)	0	0	0	0	0	0	0	0
	枝垂(2階)	1	0	0	0	0	0	0	1
	合計	1	0	0	0	0	0	0	1

		事故報告				ヒヤリハット			
		転倒・転落	受傷	薬関連	その他	転倒・転落	受傷	薬関連	その他
10月	八重(1階)	0	2	0	0	0	0	2	4
	枝垂(2階)	0	0	0	0	0	0	0	0
	合計	0	2	0	0	0	0	2	4

事故に対する対策

・9月の転倒事故に関しては、夕食後、居室へ戻られ靴と靴下を脱いだまま、タンスに本を置こうとされた際に転倒されている。普段から、小刻みな歩行をされたり、勢いよく座ったりする方である。居室内の自分での動作が行いやすいように歩行器の設置位置を変更する。

・10月の受傷に関する事故は、2件とも同一人物であり、10月に新しくご入居された方である。ご家族へ受傷の報告をしたところ、2件とも、以前入所されていた老健施設での転倒が原因との事。ヒヤリハットのその他4件もこの方であり、ユニットの玄関から出ようとする事が報告されている。日頃より、徘徊が多く、他者の居室へ入ることもあるため、常時、所在の確認が必要である。

