

第20回 グループホームふるさと桜 運営推進会議 会議録

開催日時	平成30年2月23日(金) 14:00~15:00	
開催場所	グループホームふるさと桜 1階多目的室	
出席者	片岡様(家族代表) 財原様(家族代表) 石坂様(知見を有する者) 吹田様(地域代表) 十倉様(地域包括支援センター) 大貫(施設長) 大田(管理者)	
議題	1	運営状況
	2	入居者様の日頃の生活状況
	3	地域との交流について
	4	会議参加者との意見交換
	5	その他
	6	
議事	<p>1・2、運営状況について、管理者より報告。(別紙資料参照)</p> <ul style="list-style-type: none"> <li>・2月15日に1名の方が退去となっており、次の方が2月中の入居予定となっています。退去された理由としては、膀胱炎での入院となっており、バルーンの留置が必要となった為、当グループホームでの対応が困難になった為です。また、他に2名の方が入院となっています。1名の方は明日退院予定です。</li> <li>・現在の平均介護度は、2.64となっています。</li> <li>・今回より、事故報告件数の推移をグラフ表示させていただいております。職員の入退職の時期に、報告件数が上昇する時期があります。また、入居者様の入居の時期にも、上昇する傾向があります。今後は人の異動がある時期には、事故が発生しやすい傾向であることを職員にも意識付けをしていきます。</li> <li>⇒片岡様より:事故の集計に関しては、フロアごとのグラフがあった方が状況が分かりやすいと思います。</li> <li>⇒十倉様より:フロアごとの事故発生件数の集計と、その集計をもとに実際に支援をする職員で、どのような検証をされているのかも知りたい。</li> <li>⇒大田より:毎月の会議の中で、発生した事故の対策が適正であったかどうかの評価はしているが、全体の集計を基に検証をしたことはない。今後の会議の中で、集計を基にした検証もしていくこととします。</li> </ul> <p>3、地域との交流報告について、管理者より報告。</p> <ul style="list-style-type: none"> <li>・地域の清掃活動は、冬季の間、管理者のみで実施することが殆どでした。これからの時期、気候も良くなるので、入居者様と一緒に実施することを再開していく予定です。</li> <li>・地域の行事への参加に関しては、乙木の左義長や餅つき大会、東垂水の防災避難訓練への参加をさせて頂きました。これからの時期、ひな祭りなども開催されるので、参加をさせて頂く予定にしています。</li> <li>⇒吹田様より:乙木の行事に関しては、あんすこに予定を知らせているので、確認して頂くようお願いいたします。</li> <li>・今後の予定としては、3月6日に塩屋キッズ音楽隊の訪問があります。</li> </ul> <p>4、意見交換</p> <ul style="list-style-type: none"> <li>・管理者より:4月に介護報酬の改定があり、当グループホームにおいても新しく算定させていただく予定にしている項目があります。現在検討しているものとしては「口腔衛生管理体制加算」「栄養スクリーニング加算」です。詳しい内容は家族会での説明、書面での説明をさせていただきます。</li> <li>⇒吹田様より:口腔ケアはとても大切な事でもあり、取り組むことは良いことだと思います。各ふれまちに支え合う地域作りを求められています。</li> <li>十倉様より:地域における自立支援は、ふれまちも含め、地域住民で動かないとなかなか進展していかないと思います。</li> </ul> <p>次回開催:平成30年4月27日(金)予定。</p>	

グループホームふるさと桜 入居者様状況 平成30年2月23日現在

入居者様	性別	
	ユニット	在籍人数
八重	8名	
枝垂	9名	
全体	17名	

性別	性別	
	男性	女性
八重	1名	7名
枝垂	2名	7名
全体	3名	14名

平均年齢	平均年齢			
	ユニット	男性	女性	合計
八重	90.0	86.9	88.4	
枝垂	79.0	87.9	83.4	
全体	84.5	87.4	85.9	

介護度別人数	介護度別人数					
	ユニット	要支援2	要介護1	要介護2	要介護3	要介護4
八重	0	3	1	3	1	0
枝垂	0	2	2	2	0	3
全体	0	5	3	5	1	3
平均	2.64					

障害高齢者日常生活自立度別人数	障害高齢者日常生活自立度別人数						
	J	A1	A2	B1	B2	C1	C2
八重	0	0	7	1	0	0	0
枝垂	0	0	6	2	1	0	0
全体	0	0	13	3	1	0	0

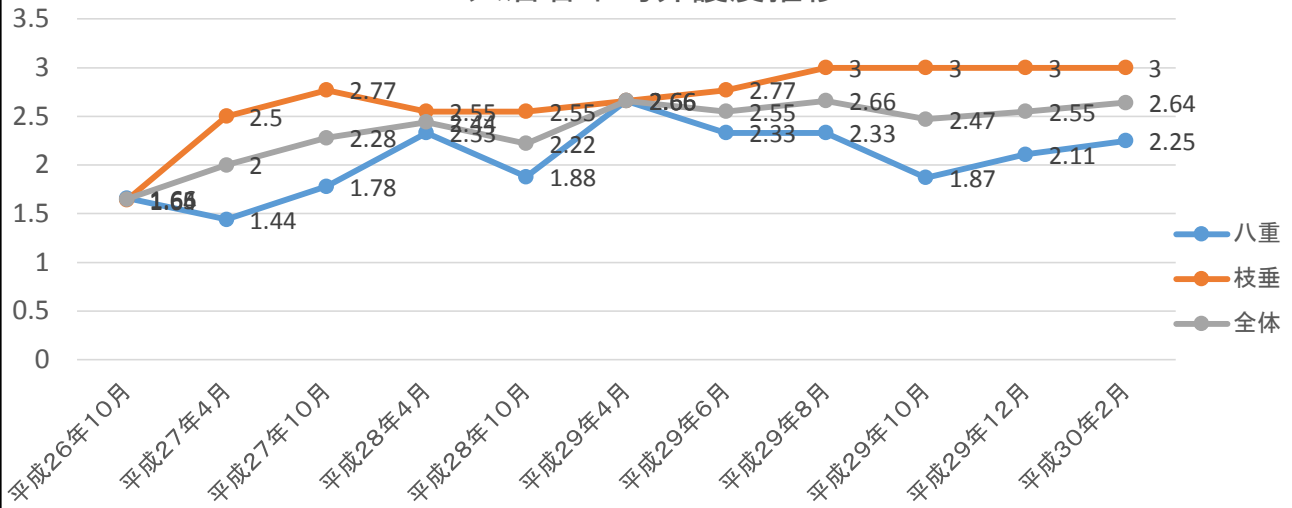
認知症高齢者日常生活自立度別人数	認知症高齢者日常生活自立度別人数						
	I	Ⅱa	Ⅱb	Ⅲa	Ⅲb	Ⅳ	Ⅴ
八重	0	0	5	3	0	0	0
枝垂	0	2	4	3	0	0	0
全体	0	2	9	6	0	0	0

平成29年度の入院延べ日数	平成29年度	
	八重	83
枝垂	68	

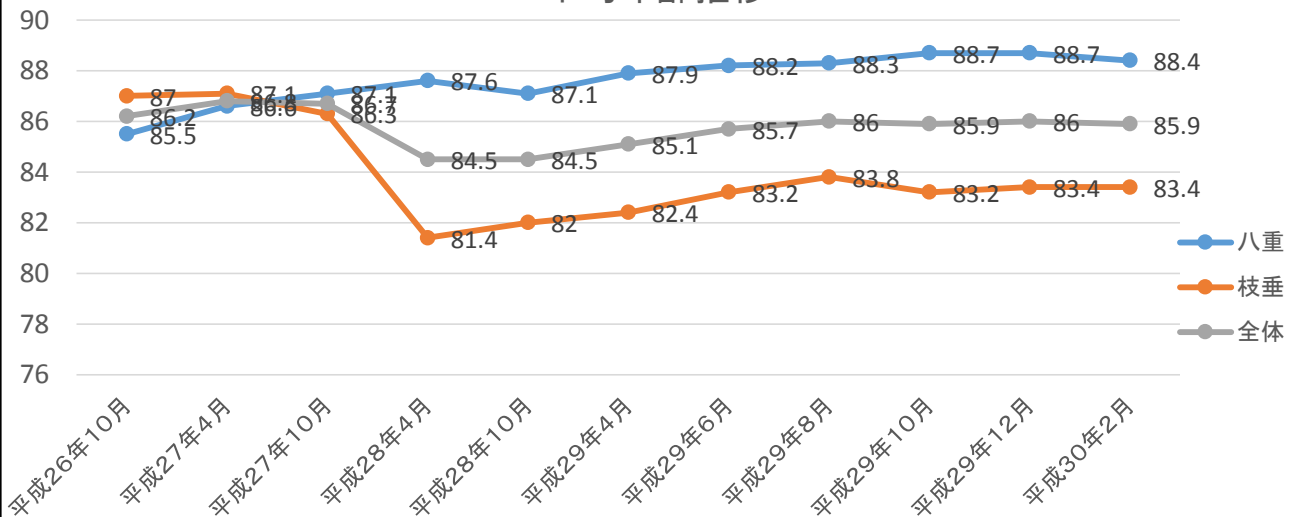
在籍月	在籍月		
	平成29年10月	平成29年12月	平成30年2月
平均年齢(八重)	88.7	88.7	88.4
平均年齢(枝垂)	83.2	83.4	83.4
平均年齢(全体)	85.9	86.0	85.9
平均介護度(八重)	1.87	2.11	2.25
平均介護度(枝垂)	3.00	3.00	3.00
平均介護度(全体)	2.47	2.55	2.64

過去2ヶ月間の入居・退居の状況	過去2ヶ月間の入居・退居の状況	
	1月	2月
入居	0	0
退居	0	1

### 入居者平均介護度推移



### 平均年齢推移



# グループホームふるさと桜 事故報告・ヒヤリハット報告状況

(平成30年1月～平成30年2月23日)

		事故報告				ヒヤリハット			
		転倒・転落	受傷	薬関連	その他	転倒・転落	受傷	薬関連	その他
平成30年 1月	八重(1階)	1	1	1	0	0	0	2	0
	枝垂(2階)	0	0	1	0	0	0	0	0
	合計	1	1	2	0	0	0	2	0

		事故報告				ヒヤリハット			
		転倒・転落	受傷	薬関連	その他	転倒・転落	受傷	薬関連	その他
2月	八重(1階)	1	0	0	0	0	0	0	0
	枝垂(2階)	0	1	0	0	1	0	0	1
	合計	1	1	0	0	1	0	0	1

転倒や受傷の事故報告件数が増加傾向です。以前は生活動作が安定されていた方達が、徐々に不安定な場面が見られるようになってきている事が原因と思われます。自立の方の動作は、職員も意識して観察することが少ないので、不安定になってきても気づかないことがある。動作が自立であっても、どのような状況で動作をされているのかを把握していく必要があります。

