

第34回グループホームふるさと桜 運営推進会議 会議録

開催日時	令和2年6月26日(金)	
開催場所	グループホームふるさと桜	
出席者	森永様(家族代表) 中西様(家族代表) 吹田様(地域代表) 財原様(地域代表) 石坂様(知見を有する者) 木場様(地域包括支援センター) 大貫(施設長) 大田(管理者)	
議題	1	今年度参加メンバーについて
	2	運営状況
	3	入居者様の日頃の生活状況
	4	地域との交流について
	5	会議参加者との意見交換
議事	<p>1、今年度参加メンバーについて</p> <ul style="list-style-type: none"> ・今年度より、中西様が参加となっています。5月12日に森永様が退居となっているため、森永様の会議参加は、今回が最後となります。家族会の代表は次の家族会までとなります。 <p>2・3、運営状況について、管理者より報告。(別紙資料参照)</p> <ul style="list-style-type: none"> ・5月12日に森永様が退居となった後、5月30日に新入居がありました。 6月25日に2階の入居者様が脳梗塞で入院となっております。2、3週間の入院の予定となっております。 <p>4、地域との交流報告について、管理者より報告。</p> <ul style="list-style-type: none"> ・新型コロナウイルス感染予防対策として、入居者様の外出を控えており、買い物などの外出は出来ていない状況です。 ・先日、塩屋地域ケア会議に、大田が参加させていただいたが、人数を制限しての開催であった。他の会議などの集まりは殆んど中止となっています。 ・西澤様より:毎年開催している地域の『夏祭り』、『敬老の集い』は中止となっています。 <p>5、意見交換</p> <ul style="list-style-type: none"> ・新型コロナウイルス感染予防対策について <p>吹田様より:コロナの影響で、職員の作業量も増え、一人一人の注意力も低下するのではないですか?</p> <p>⇒施設長より:実際に現場では入居者様の処遇は変わらないが、消毒などの作業は増えています。また、神経を使う事も増えている状況です。</p> <ul style="list-style-type: none"> ・オンライン面会について <p>大田より:新型コロナウイルスの感染予防の為、ご家族の面会を注視しています。5月に入りLINEアプリを使用したオンライン面会をさせて頂いており、5月は8回、6月は7回のご利用がありました。</p> <p>⇒中西様より:実際に利用してみて、面会の曜日や時間の制限は準備や調整も必要であるので理解していたが、電波状況によって音声や画像が途切れたり、音声にタイムラグがあることが気になりました。</p> <p>⇒財原様より:電波の状況に関しては、LINEアプリ以外も検討してはいかがでしょうか?制限時間内であれば、費用も掛からずに済むと思います。</p> <ul style="list-style-type: none"> ・面会の再開について <p>中西様より:面会に関して、入館前に検温や消毒などの対応をしても、ワクチンや治療薬がない現段階では、不安を感じます。入居されている方々は高齢者であり、感染をすると重症化しやすいことを考えると心配です。オンライン面会を実施されているので、暫く、現状の対応を継続しても良いのではないのでしょうか?</p> <p>⇒施設長より:ご家族様によってご意見が分かれると思いますが、現在の感染状況においては面会を再開する予定で調整をしています。しかし、感染拡大の状況となれば、再度制限を設ける予定となっています。</p> <p>⇒中西様より:面会を再開するにあたっての取り決めなどを示していただきたい。それであれば安心します。</p> <p>⇒大田より:面会を再開するにあたっては、入館前の検温、手指消毒、マスクの着用、居室での面会などの対応をさせていただきます。詳しい内容は郵送で説明文を送らせていただきます。</p> <p>⇒森永様より:施設側も様々な対応をしていると思います。施設の進め方に任せてもよろしいのではないのでしょうか?</p> <p>⇒石坂様より:自施設では、6月より面会を再開していたが、時期的に早すぎたと感じています。始めは制限のないまま再開したので、毎日のように面会に来るご家族もいた。現在では、面会は予約制とし、日数制限や面会場所の限定などの対応をしています。一度に開放するのではなく、徐々に開放していった方が良いと思います。</p> <p>⇒大田より:当ホームでは、面会場所を居室と設定していましたが、空間の広さを確保し換気のしやすい会議室に変更します。</p> <ul style="list-style-type: none"> ・家族会の開催について <p>家族会の開催は、8月1日(土)14時から15時とさせていただきます。新型コロナウイルスの感染状況によっては開催方法の変更もしくは延期の検討をさせていただきます。</p>	
次回開催:8月28日(金)14:00~15:00		

グループホームふるさと桜 入居者様状況

令和2年6月26日現在

入居者様
在籍人数

ユニット	在籍人数
八重	9名
枝垂	9名
全体	18名

性別

ユニット	男性	女性
八重	0名	9名
枝垂	3名	6名
全体	3名	15名

平均年齢

ユニット	男性	女性	合計
八重		87.2	87.2
枝垂	82.7	84.2	83.4
全体	82.7	85.7	84.7

介護度別人数

ユニット	要支援2	要介護1	要介護2	要介護3	要介護4	要介護5
八重	0	2	1	2	3	1
枝垂	0	1	3	1	3	1
全体	0	3	4	3	6	2
平均	3.00					

障害高齢者日常生活自立度別人数

	J	A1	A2	B1	B2	C1	C2
八重	0	0	6	2	1	0	0
枝垂	0	0	6	2	1	0	
全体	0	0	12	4	2	0	0

認知症高齢者日常生活自立度別人数

	I	II a	II b	III a	III b	IV	V
八重	0	0	2	6	0	1	0
枝垂	0	0	3	3	1	2	0
全体	0	0	5	9	1	3	0

令和2年度の
入院延べ日
数

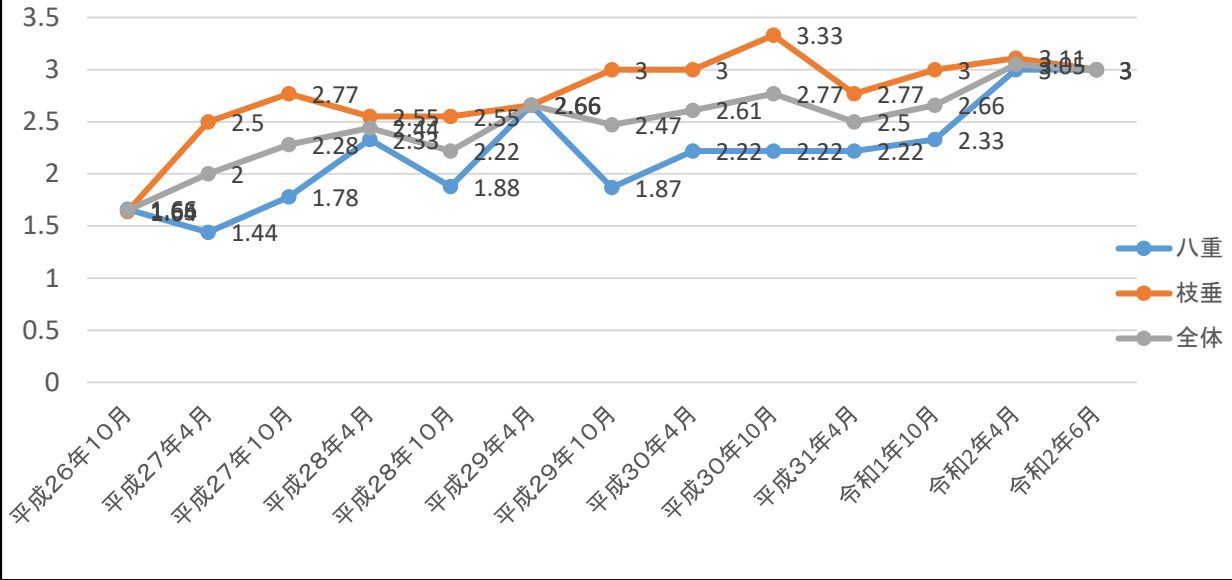
令和2年度	
八重	8
枝垂	1

過去2ヶ月間
の入居・退居
の状況

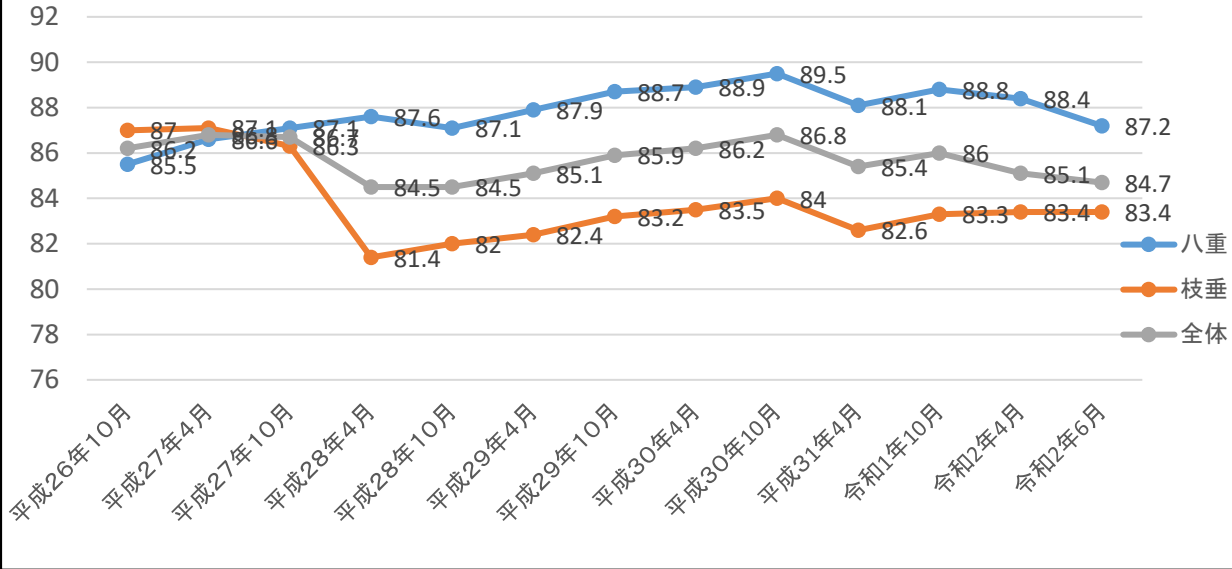
	5月	6月
入居	1	0
退居	1	0

在籍月	令和2年2月	令和2年4月	令和2年6月
平均年齢 (八重)	87.5	88.4	87.2
平均年齢 (枝垂)	83.1	83.4	83.4
平均年齢 (全体)	85.3	85.1	84.7
平均介護度 (八重)	2.22	3.00	3.00
平均介護度 (枝垂)	2.64	3.11	3.00
平均介護度 (全体)	2.43	3.05	3.00

入居者平均介護度推移



平均年齢推移



グループホームふるさと桜 事故報告・ヒヤリハット報告状

(令和2年5月～令和2年6月26日)

		事故報告					ヒヤリハット						
		転倒	転落	受傷	薬関連	その他	転倒	転落	受傷	薬関連	ベッドブレイキ	ベッド柵	その他
5月	八重	2	0	2	0	1	6	0	0	1	0	1	0
	枝垂	4	0	0	0	0	1	0	0	1	0	2	0
	合計	6	0	2	0	1	7	0	0	2	0	3	0

		事故報告					ヒヤリハット						
		転倒	転落	受傷	薬関連	その他	転倒	転落	受傷	薬関連	ベッドブレイキ	ベッド柵	その他
6月	八重	0	0	0	0	0	0	0	1	0	0	0	0
	枝垂	0	0	0	1	0	0	0	0	0	0	0	0
	合計	0	0	0	1	0	0	0	1	0	0	0	0

事故に対する対策

・5月に転倒事故が6件あがっています。その中でも、同一の方の転倒があり、1階の方は1人で2件、2階の方は1人で3件あがっています。2人とも座席を変更し、ご本人の行動を把握しやすい環境にすることで、6月には転倒事故は発生していません。また、2階の方は精神科の薬の服用により、動作が緩慢になっているため、現在、精神科医と相談をし、薬の分量を調整しています。

