

第29回 グループホームふるさと桜 運営推進会議 会議録

開催日時	令和1年8月23日(金) 14:00~15:00	
開催場所	グループホームふるさと桜 1階多目的室	
出席者	瀧原様(入居者代表) 片岡様(家族代表) 石坂様(知見を有する者) 財原様(地域代表) 大出様(地域包括支援センター) 大貫(施設長) 大田(管理者)	
議題	1	運営状況
	2	入居者様の日頃の生活状況
	3	地域との交流について
	4	会議参加者との意見交換
	5	
議事	<p>1・2、運営状況について、管理者より報告。(別紙資料参照)</p> <ul style="list-style-type: none"> ・7月8月は、入退居される方はおられず、また、入院される方もおられない状況でした。 ・事故に関しては、7月に服薬の事故報告が上がっており、再度、薬の取り扱い時の確認を徹底するよう指導をしております。また、看護師資格のある特別養護老人ホームの施設長より、薬の取り扱いに関する話を、グループホームの会議においてしていただいています。継続して、職員が薬に関する意識を高く持ち続けることが必要と考えています。転倒に関する事故報告も上がっており、以前より入居されている方も、少しずつ身体機能が低下してきています。運動や散歩などを提供し、身体機能の低下の予防に努めると共に、現状のADLに合わせた支援の見直しも必要となっています。 ・7月2日に開設5年を迎えることが出来ました。開設記念のパーティーをさせて頂き、多くのご家族にもご参加して頂きました。また、8月11日には法人の夏祭り、8月17日には地域の夏祭りがあり、入居者様、ご家族共に楽しんで頂けたと思います。 <p>3、地域との交流報告について、管理者より報告。</p> <ul style="list-style-type: none"> ・清掃活動は、管理者で行っており、先日は1階の入居者様と一緒にさせて頂きました。 ⇒片岡様より:今の時期は午前中も暑いので、無理をしないようにして下さい。 <p>4、意見交換</p> <ul style="list-style-type: none"> ・管理者より:9月7日に家族会の開催を予定しています。家族会でいただいたご意見を、次回の会議で報告させていただきます。また、9月11日に第3者評価を受ける予定となっております。評価の内容に関しても次回の会議で報告させていただきます。 ・財原様より:前回の会議で言われていた、フレイルチェックに参加してきました。地域の方20名程が参加されており、フレイルの説明を受けたり一緒に体操をしたりした。参加されていたのは女性が殆ど。元気な方が参加されており、本当に関わりの必要な人は、自宅から出てくるのが難しいと感じた。 <p style="text-align: right;">次回:10月25日14:00~開催予定</p>	

グループホームふるさと桜 入居者様状況 令和1年8月23日現在

入居者様 在籍人数	ユニット	在籍人数
	八重	9名
	枝垂	9名
	全体	18名

性別	ユニット	男性	女性
	八重	1名	8名
	枝垂	2名	7名
	全体	3名	15名

平均年齢	ユニット	男性	女性	合計
	八重	89.0	88.6	88.8
	枝垂	80.5	85.7	83.1
	全体	84.8	87.2	86.0

介護度別 人数	ユニット	要支援2	要介護1	要介護2	要介護3	要介護4	要介護5
	八重	0	3	1	4	1	0
	枝垂	0	1	3	2	1	2
	全体	0	4	4	6	2	2
	平均	2.66					

障害高齢者 日常生活自立度 別人数		J	A1	A2	B1	B2	C1	C2
	八重	0	0	7	2	0	0	0
	枝垂	0	0	6	3	0	0	0
	全体	0	0	13	5	0	0	0

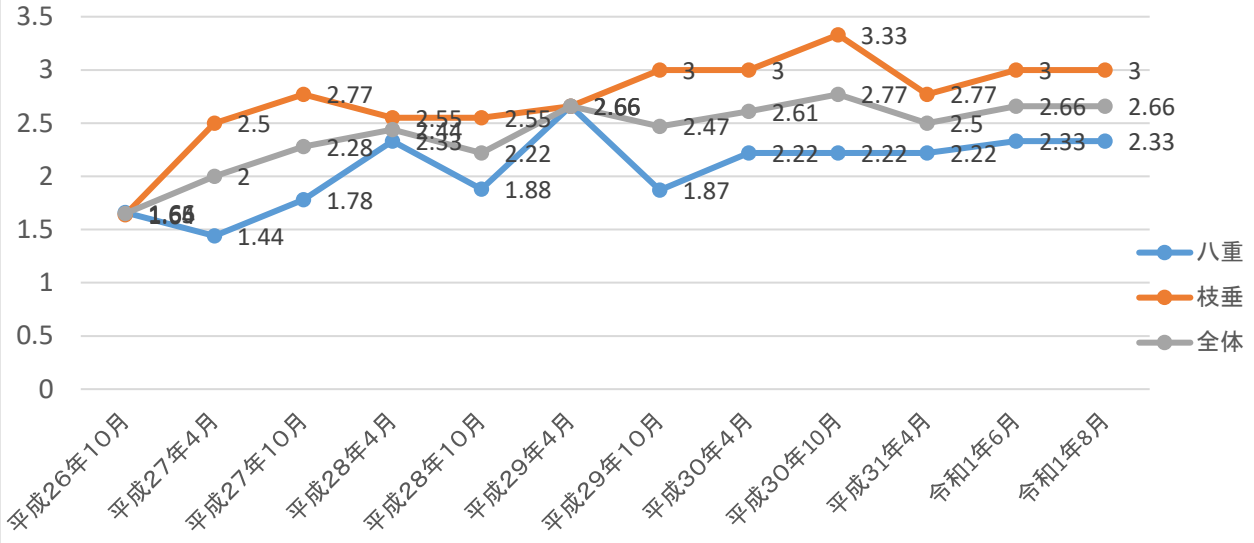
認知症高齢者 日常生活自立度 別人数		I	II a	II b	III a	III b	IV	V
	八重	0	1	1	4	3	0	0
	枝垂	0	0	4	1	2	2	0
	全体	0	1	5	5	5	2	0

令和1年度 入院延べ 日数	令和1年度	
	八重	23
	枝垂	0

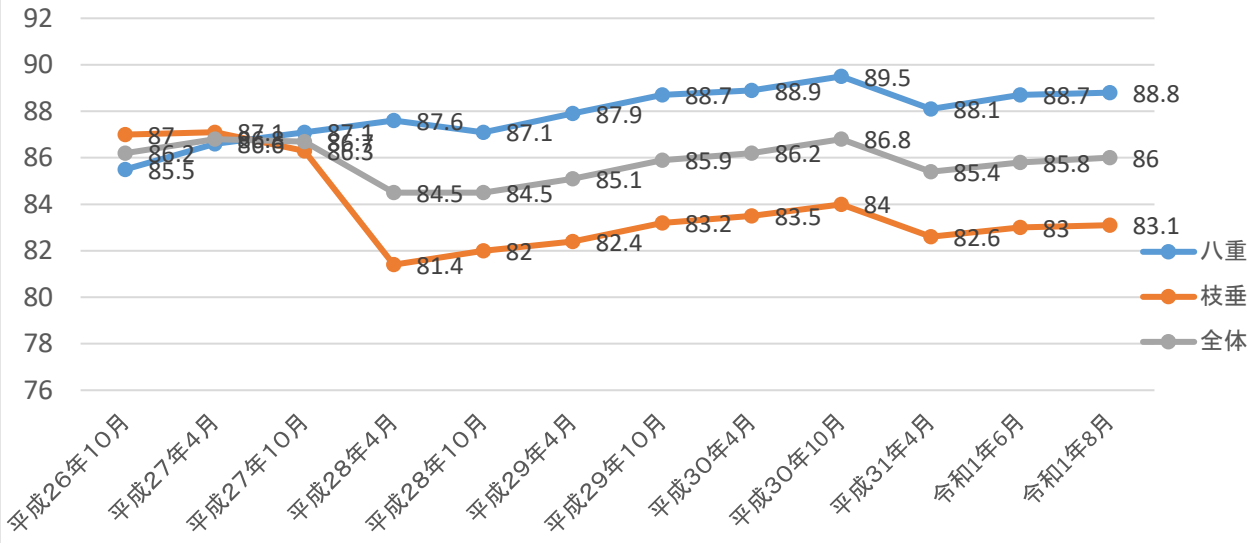
在籍月	平成31年4月	令和1年6月	令和1年8月
平均年齢 (八重)	88.1	88.7	88.8
平均年齢 (枝垂)	82.6	83	83.1
平均年齢 (全体)	85.4	85.8	86.0
平均介護度 (八重)	2.22	2.33	2.33
平均介護度 (枝垂)	2.77	3.00	3.00
平均介護度 (全体)	2.5	2.66	2.66

過去2ヶ月間 入居・退居の 状況	7月	8月
	入居	0
	退居	0

入居者平均介護度推移



平均年齢推移



グループホームふるさと桜 事故報告・ヒヤリハット報告状況

(令和1年7月～令和1年8月23日)

7月		事故報告				ヒヤリハット			
		転倒・転落	受傷	薬関連	その他	転倒・転落	受傷	薬関連	その他
	八重(1階)	2	1	1	1	0	0	0	2
	枝垂(2階)	0	0	1	0	0	0	1	2
	合計	2	1	2	1	0	0	1	4

8月		事故報告				ヒヤリハット			
		転倒・転落	受傷	薬関連	その他	転倒・転落	受傷	薬関連	その他
	八重(1階)	1	0	0	0	0	0	0	2
	枝垂(2階)	0	2	0	0	0	0	0	2
	合計	1	2	0	0	0	0	0	4

事故に対する対策

・転倒に関する事故が、7月に2件、8月に1件発生しています。3件とも違う入居者様ですが、2か月の間に入院されることがあり、以降、身体機能(特に歩行機能)が低下しています。移動時には付き添いの対応をするとともに、身体機能の低下予防の運動などを取り入れるようにしています。

・7月に服薬に関する事故が2件発生しています。排便に関する薬の取り扱いに関する内容であり、排便があったにもかかわらず、セットをし服用。また、排便がなく服用するべきであったにもかかわらず、セットを忘れるという内容です。再度、セットする際の確認事項を徹底するよう指導するとともに、看護師資格のある特別養護老人ホームの施設長より、薬の取り扱いについての話を職員に対してしてもらいました。

